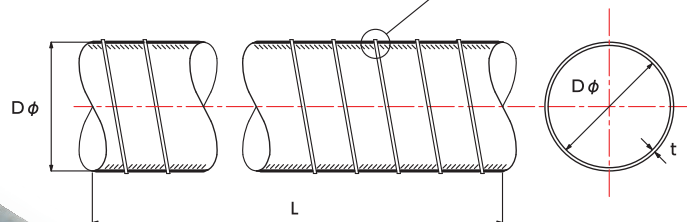
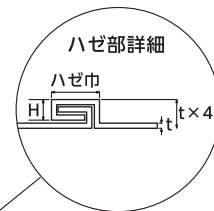


フジスパイラー

材質は亜鉛・ステンレス・塩ビ鋼板
直管、各種継手まで幅広い用途に対応



フジスパイラー標準仕様

■ 直管及び継手部分の呼径と板厚

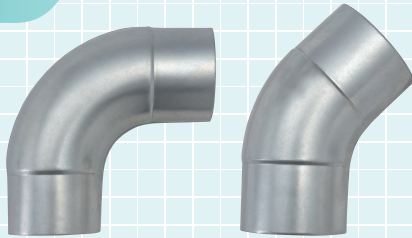
直 管		継 手	
呼 径	板厚	呼 径	板厚
350以下	0.5	3150以下	0.6
350超～710以下	0.6	315超～710以下	0.8
710超～1000以下	0.8	710超～1000以下	1.0
1000超～1250以下	1.0	1000超～1250以下	1.2

■ 継手部分の差し込み長さ

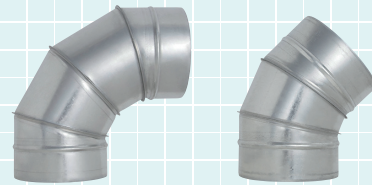
呼 径	板厚
1250以下	60以上

各種継手

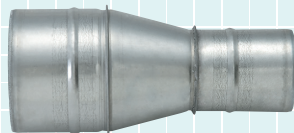
プレスエルボ



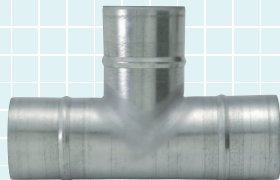
セクションエルボ



レジュースー



T 管

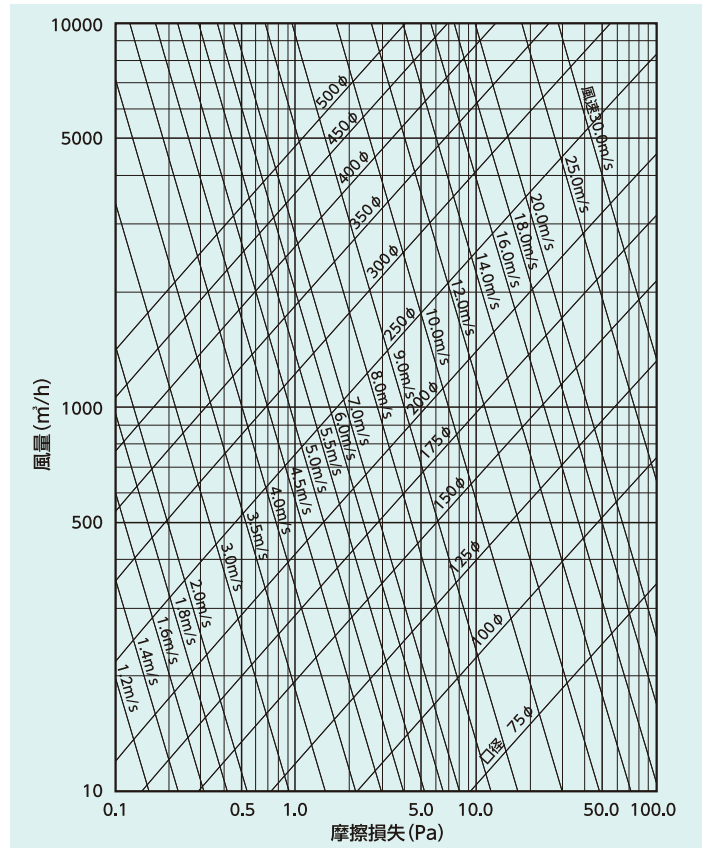


Y 管



直管の摩擦損失

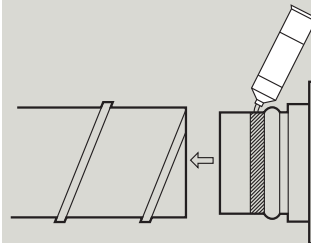
摩擦損失 Pa/m



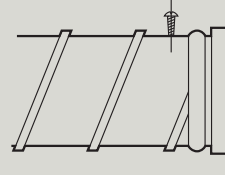
フランジ接続

A. フランジ方式

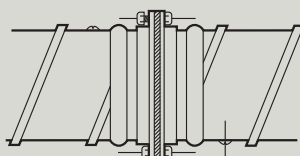
- ① フランジ付取り出しカラーにコーキング材を添付



- ② フランジ付取り出しカラーを差し込みで固定する

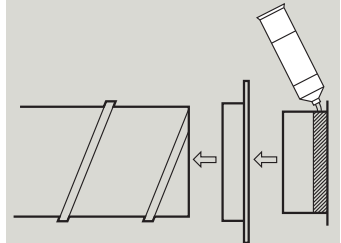


- ③ フランジ同士をボルトナットで固定する

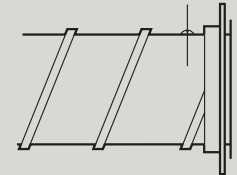


B. フランジ方式

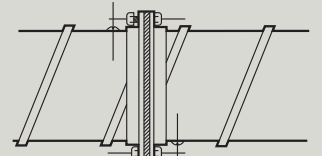
- ① 直管にフランジをはめ、Tカラーにコーキング材を塗布



- ② Tカラーに差し込みビスで固定する



- ③ フランジ同士をボルトナットで固定する



※カタログの表示は、予告なく変更する場合があります。

